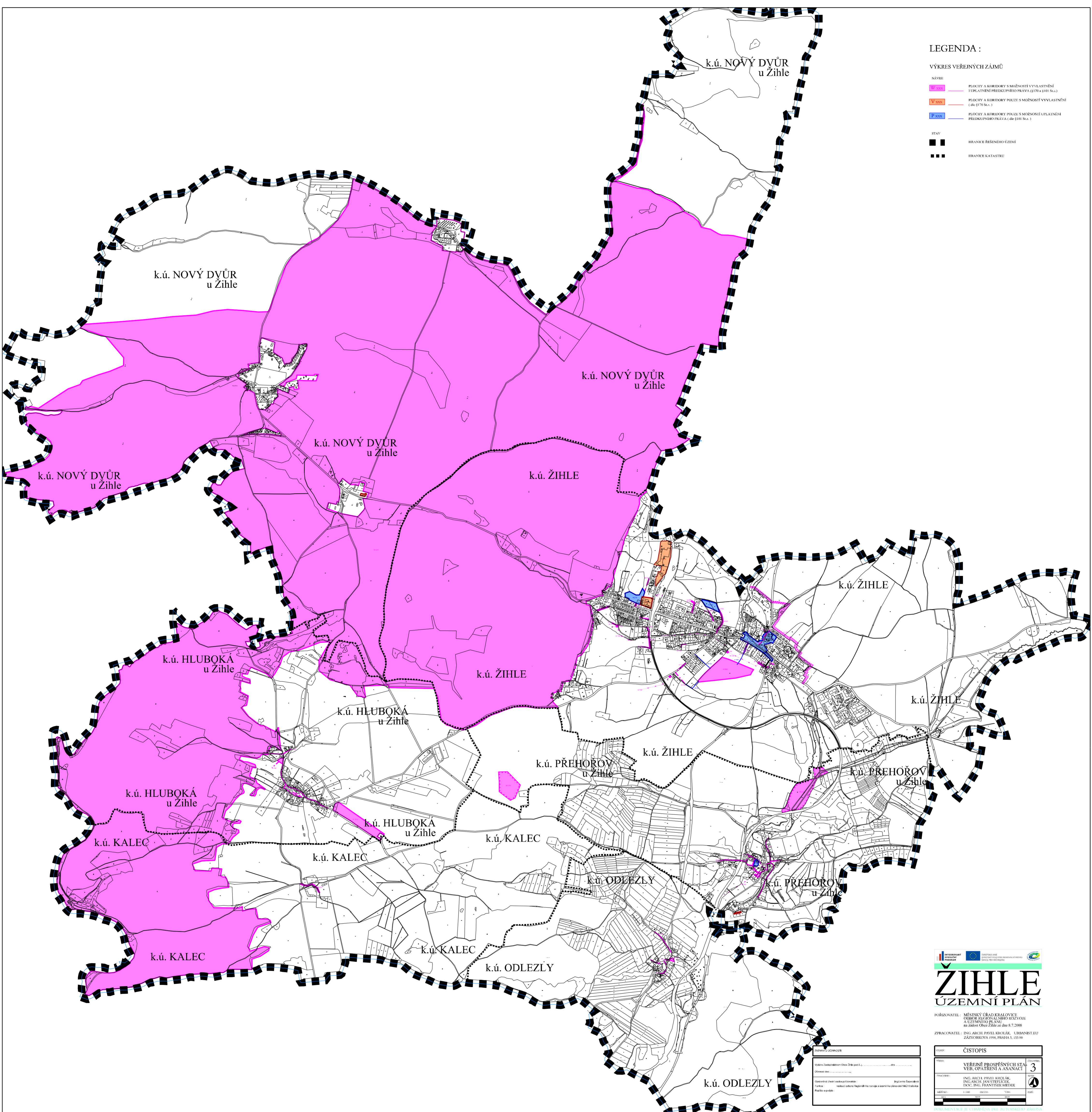


LEGENDA :

- VÝKRES VEŘEJNÝCH ZÁJMŮ
- NAVŠI
- █ PLOCHY A KORIDORY S MOŽNOSTÍ VYVLASTNĚNÍ UPLATNĚNÍ PŘEDKUPNÍHO PRÁVA (478 a 481 St.z.)
 - █ PLOCHY A KORIDORY POUŽÍ S MOŽNOSTÍ VYVLASTNĚNÍ (486 a 479 St.z.)
 - █ PLOCHY A KORIDORY POUŽÍ S MOŽNOSTÍ UPLATNĚNÍ PŘEDKUPNÍHO PRÁVA (48 a 101 St.z.)
- STAV
- HRANICE ŘEŠENÉHO ÚZEMÍ
 - HRANICE KATASTRU



ZIHLE

ÚZEMNÍ PĚN

POŘIZOVATEL: MĚSTSKÝ ÚŘAD KRALUPY NAD VLTAVOU
 OBLAST REGIONÁLNÍHO KRAJOVÉHO
 A ÚZEMNÍHO PLÁNU
 603/2008 Územní plán č. 020/8.7.2008

ZPRACOVATEL: ING. ARCH. PAVEL KRČÁK, URBANIST EU
 ZÁZVOŘBOVA 1998, PRAHA 5, 155 00

Soubor účelových	
Název: Územní plán č. 020/8.7.2008	Číslo: 3
Území: Město Zihle	Stav: 4
Opavatel: Územní plán č. 020/8.7.2008	Pracovník: ING. ARCH. PAVEL KRČÁK, ING. ARCH. JAN STEPLER, ING. ING. FANTISER, MĚDIK
Číslo: 1:500	Číslo: 1/2011
Plátek a poloha:	

ČISTOPIS	
STAV: VEŘEJNĚ PROSPĚŠNÝCH STAVB, OPATŘENÍ A ASANACÍ	ČÍSLO: 3
PRACOVNÍK: ING. ARCH. PAVEL KRČÁK, ING. ARCH. JAN STEPLER, ING. ING. FANTISER, MĚDIK	STAV: 4
ČÍSLO: 1:500	ČÍSLO: 1/2011